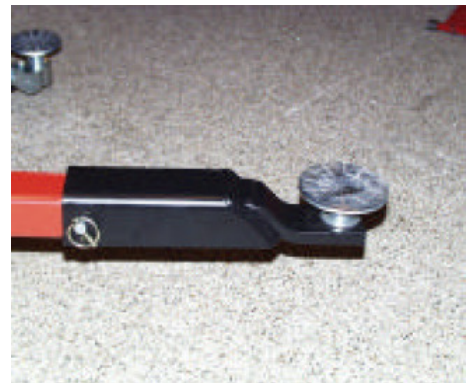




STENHØJ

MAESTRO 2.37

- podnośnik z synchronizacją elektroniczną, dwukolumnowy, bez łącznika podłogowego
- synchronizacja poprzez trawers podsufitowy lub w podłodze - do wyboru Klienta
- napęd elektromechaniczny (śruba)
- zespół nośny: wytaczane śruby o bardzo dużej wytrzymałości + nakrętki z Nylatronu (gwarancja wytrzymałości min. 5 lat)
- asymetryczna budowa (bezpieczne otwieranie drzwi pojazdu)
- krótkie ramię o zasięgu pracy 180°
- stabilne kotwienie na masywnej płycie fundamentowej
- udźwig 3700 kg gwarantowany także przy pełnym wysunięciu łap



Przedłużenie łap krótkich (w cenie)

Dane techniczne

- nośność 3700 kg
- maks. wysokość robocza: 2200 mm
- wysokość minimalna: 95 mm
- szerokość przejazdu: 2960-3160 mm
- wysokość kolumn: 2713 mm
- zasięg ramion krótkich: 800-1420 mm
- zasięg ramion długich: 935-1425 mm
- czas podnoszenia: 35 sek.
- silniki: 2 x 2,8 kW
- przyłącze elektryczne: 380V, 15A, 5 x 2,5 mm²



Konsole 19 cm do busów (w cenie)

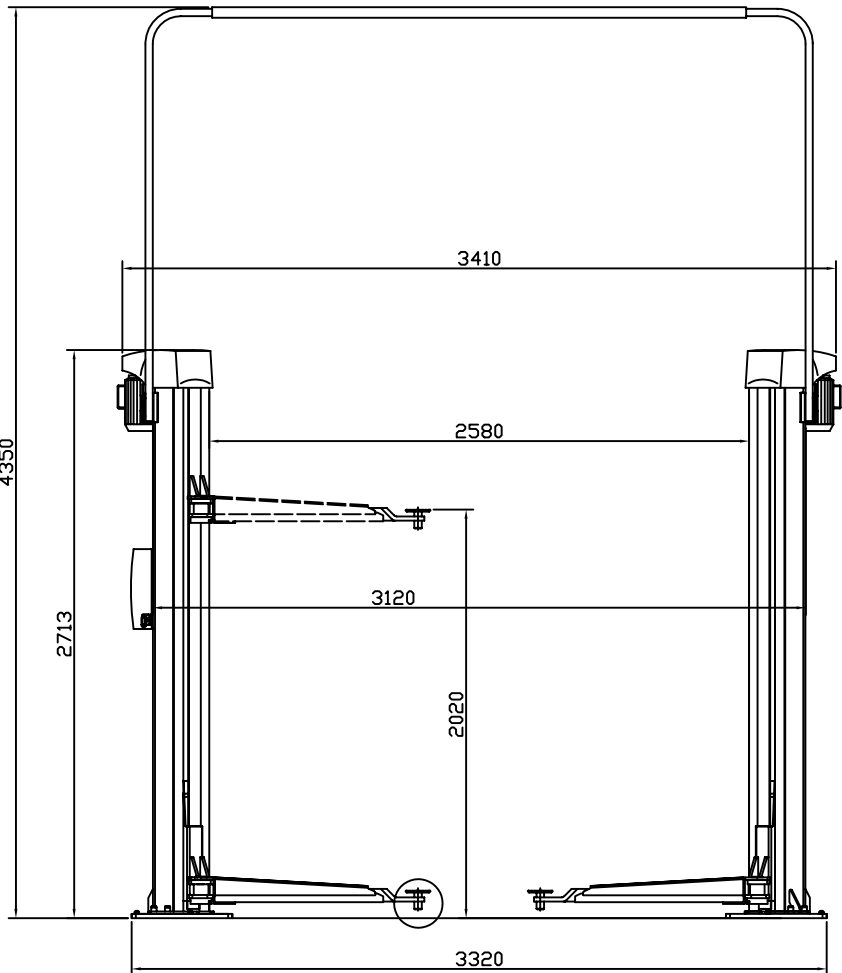
Date: 090804 Sign. AJN/LJE
 Update: 23.03.2005 NIM
 STENHØJ AUTOLIFT A/S
 E-mail: autolift@stenhoj.dk
 FAX: +45 76 82 13 31
 1:35 0 1m



STENHØJ

No. T11070

MAESTRO 2.37 F (P)



DOSTARCZANA W CENIE,
 INNE = PLATNA OPCJA

